

# MobileMapper® 50



## Datenblatt



## Schlank und robust

### Hauptmerkmale

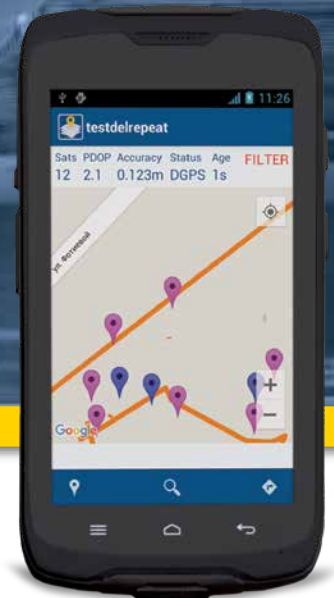
- kompakt und leicht
- Versionen mit WLAN und 4G
- verbessertes Tri-Konstellationen GNSS dank Postprocessing
- robustes und wasserdichtes Gehäuse, Schutzart IP67
- Google zertifiziert (Google Mobile Services)
- Komplettlösung für die Datenerfassung im Außen- und Innendienst
- leicht zu erlernende und bedienende Außendienstsoftware
- 3 Jahre Garantie

## MobileMapper® 50

Der MobileMapper 50 ist eine neue Generation GIS-Datenerfassungsgerät auf Basis von Android. Er bietet aktuelle Smartphone-Funktionen und eine professionelle und verbesserte GNSS-Performance.

Der MobileMapper 50 ist sehr kompakt, leicht und als Profi-Controller im Smartphone-Format einzigartig. Mit dem schlanken und doch extrem robusten und leistungsstarken Controller (1,2-GHz-Vierkernprozessor, 16 GB Speicher und 13,4 cm [5,3 Zoll] Displaydiagonale) können genaue Tri-Konstellationen GNSS-Positionen (GPS + Galileo + Glonass oder GPS + Galileo + BeiDou) in Echtzeit und im Postprocessing bestimmt werden.

Profis wünschen sich den Komfort eines privaten Smartphones gepaart mit der Qualität und Funktionalität eines Profigeräts für maximale Effizienz. Der MobileMapper 50 erfüllt diesen Wunsch, denn er bietet umfassende Kommunikationsmöglichkeiten (modellabhängig), eine überragende Genauigkeit, viel Speicherplatz und ein großes Display im schlanken und kompakten Gehäuse.



# MobileMapper® 50 Specifications

## GNSS-Daten

- Interne Antenne: 72 Kanäle
  - GPS L1 C/A
  - GLONASS L1 C/A
  - Galileo E1
  - BeiDou B1
  - SBAS: WAAS/EGNOS/MSAS/GAGAN/QZSS
  - Drei Satellitensysteme: GPS/GAL oder GPS/GLO/GAL oder GPS/BeiDou/GAL
- Anschluss für externe Antenne
- NMEA-Ausgabe
- Rohdatenaufzeichnung

## Genauigkeitsangaben

### (RMS Lage) <sup>1</sup>

- Echtzeit-SBAS: < 1,5 m (Standard)
- Post-Processing: < 80 cm (Standard)

## Prozessor

- Qualcomm Snapdragon 410
- Vierkern
- Taktfrequenz: 1,2 GHz

## Betriebssystem

- Android® 6.0 (Google-Zertifizierung)
- unterstützte Sprachen: Afrikaans, Deutsch, Englisch, Spanisch, Französisch, Italienisch, Portugiesisch (Portugal und Brasilien), Japanisch, Koreanisch, Chinesisch (vereinfacht), Griechisch, Russisch, Aserbaidschan, Tschechisch, Dänisch, Litauisch, Ungarisch, Holländisch, Norwegisch (Bokmal), Rumänisch, Finnisch, Schwedisch, Türkisch, Bulgarisch, Serbisch (Kyrillisch), Hindi, Polnisch
- Mitgelieferte Software: Google Mobile Services, Sat-Look

## Kommunikation

### Mobilfunk

- GSM (850,900,1800,1900), GPRS, EDGE, UMTS, WCDMA (B1, B2, B5, B8), TD-SCDMA (B34, B39), LTE-FDD(B1, B3, B4, B5, B7, B8, B20), LTE-TDD (B38/B39/ B40/B41) (nicht verfügbar beim reinen WLAN-Modell)
- WLAN (IEEE) 802.11 b/g/n
- Bluetooth 4.0, Dualmodus
- USB (Micro-B-USB-Anschluss)
- NFC (nicht verfügbar beim reinen WLAN-Modell)

## Gewicht & Abmessungen

### Größe

- 164 × 82 × 14,6 mm

### Gewicht

- 310 g mit großem Akku (278 g für reines WLAN-Modell mit Standardakku)

### Tasten

- 2 Lautstärketasten, Kombitaste (Ein, Aus, Zurücksetzen) 2 frei belegbare Tasten, Android-Standardsensortasten
- Bildschirmtastatur

### Display

- Größe: 13,4 cm, kapazitiv, Multi-Touch
- Auflösung: 1280 × 720 Bildpunkte
- Helligkeit: 450 Cd/m<sup>2</sup>
- robustes Gorilla Glass
- automatische Ausrichtung

## Hauptspeicher

- 2 GB SDRAM
- Speicher: 16 GB (nicht flüchtig), 8 GB bei reinem WLAN-Modell <sup>2</sup>
- MicroSDHC™-Speicherkarte (bis zu 64 GB, SanDisk®, Kingston® empfohlen)

## Umgebungsbedingungen

- Betriebstemperatur: -20° bis +60°C
- Lagertemperatur: -30 °C bis +70 °C ohne Akku
- Feuchtigkeit: 95 %, nicht kondensierend
- Wasser- und Staubschutz: IP67
- freier Fall: 1,2 m auf Beton

## Stromversorgung

- Lithium-Ionen-Akku, 4.800 mAh (3.100 mAh für reines WLAN-Modell)
- Batteriebetriebsdauer: > 15 h bei 20 C mit eingeschaltetem GPS <sup>3</sup>
- Ladedauer: 4 Stunden
- austauschbarer Akku

## Anschluss

- USB 2.0 (Micro)
- Anschluss für externe Antenne
- 2,5-mm-Audiobuchse (CTIA/AHJ)
- Pogo-Anschluss (seriell, USB, Stromversorgung)

## Multimedia & Sensoren

- Hauptkamera: 13 Megapixel mit Blitz (WLAN-Modell: 8 Megapixel)
- Frontkamera: 2 Megapixel
- elektronischer Kompass (nicht verfügbar beim reinen WLAN-Modell)
- Beschleunigungssensor (G)
- Lautsprecher
- Mikrofon
- Lichtsensor

## Standardzubehör

- Trageriemen
- 2 Displayschutzfolien
- Ladegerät
- USB-Kabel

## Optionales Zubehör

- externe GPS-Antenne (magnetisch)
- Stabhalterung
- Akku mit hoher Kapazität: 4800 mAh

<sup>1</sup> Genauigkeit unter guten Bedingungen (freie Himmelssicht) mit GPS- und Glonass-Empfang und mindestens 7 sichtbaren Satelliten (SNR > 45 dB-Hz) (einschließlich 1x SBAS).

<sup>2</sup> Gesamtkapazität. Der tatsächlich verfügbare Speicherplatz fällt geringer aus, da das Betriebssystem und die vorinstallierten Apps einen Teil des Speichers belegen.

<sup>3</sup> mit Akku mit hoher Kapazität, Hintergrundbeleuchtung auf 70 Prozent der maximalen Helligkeit und ohne Drahtloskommunikation.

Änderungen ohne Ankündigung vorbehalten

|                        | MobileMapper 50 Wi-Fi Android 6 | MobileMapper 50 4G Android 6 |
|------------------------|---------------------------------|------------------------------|
| art.-nr.               | 107705-30                       | 107705-40                    |
| WLAN                   | √                               | √                            |
| Mobilfunk              |                                 | √                            |
| Hauptkamera            | 8 Mp                            | 13 Mp                        |
| Speicherplatz          | 8 GB                            | 16 GB                        |
| Akku                   | 3100 mAh                        | 4800 mAh                     |
| elektronischer Kompass |                                 | √                            |
| NFC                    |                                 | √                            |

## Kontakt:

### AMERIKA

10368 Westmoor Drive  
Westminster, CO 80021, USA

Tel. +1-720-587-4700  
888-477-7516

(gebührenfrei innerhalb der USA)

[www.spectraprecision.com](http://www.spectraprecision.com)

### EUROPA, MITTLERER OSTEN UND AFRIKA

Rue Thomas Edison  
ZAC de la Fleuriaye - CS 60433  
44474 Carquefou (Nantes), France

Tel. +33 (0)2 28 09 38 00

### ASIEN-PAZIFIK

80 Marine Parade Road  
#22-06, Parkway Parade  
Singapore 449269, Singapore

Tel. +65 6348 2212



Änderungen der technischen Daten und Beschreibungen vorbehalten.

©2017 Trimble Inc. Alle Rechte vorbehalten. Spectra Precision gehört zur Trimble Inc. Spectra Precision und das Spectra-Precision-Logo sind Marken der Trimble Inc. oder ihrer Tochtergesellschaften. Alle anderen Marken sind Eigentum der jeweiligen Inhaber. (2017/10)